

# Latitude 14 5000 Series E5470

## Quick Start Guide

Guide d'information rapide  
Guia de iniciação rápida  
Hızlı Başlangıç Kılavuzu  
دليل البدء السريع



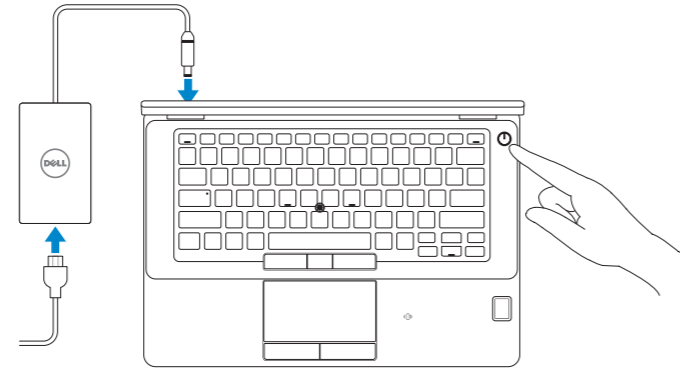
### 1 Connect the power adapter and press the power button

Connectez l'adaptateur d'alimentation et appuyez sur le bouton d'alimentation

Ligar o transformador e premir o botão Ligar

Гүч адаптөрүнү такып гүч дүгмесине basın

توصيل مهايي التيار والضغط على زر التشغيل



### 2 Finish operating system setup

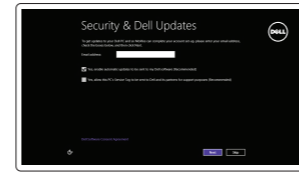
Terminez la configuration du système d'exploitation

Terminar a configuração do sistema operativo

İşletim sistemi kurulumunu tamamlama

إنهاء إعداد نظام التشغيل

#### Windows 8.1



#### Enable security and updates

Activez la sécurité et les mises à jour

Ativar as funcionalidades de segurança e atualizações

Güvenlik ve güncelleştirmeleri etkinleştirin

تمكين الأمان والتحديثات



#### Connect to your network

Connectez-vous à votre réseau

Estabelecer ligação à rede

Ağınıza bağlanın

التوصيل بالشبكة

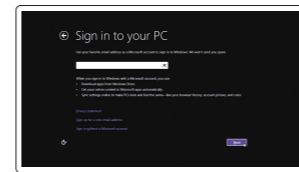
**NOTE:** If you are connecting to a secured wireless network, enter the password for the wireless network access when prompted.

**REMARQUE :** si vous vous connectez à un réseau sans fil sécurisé, saisissez le mot de passe d'accès au réseau sans fil lorsque vous y êtes invité.

**NOTA:** Se estiver a estabelecer ligação a uma rede sem fios protegida, quando for solicitado, introduza a palavra passe de acesso à rede sem fios.

**NOT:** Güvenli bir kablosuz ağa bağlanıyorsanız, sorulduğunda kablosuz ağ erişimi parolasını girin.

**ملاحظة:** في حالة اتصالك بشبكة لاسلكية مؤمنة، أدخل كلمة المرور لوصول الشبكة اللاسلكية عند مطالبتك.



#### Sign in to your Microsoft account or create a local account

Connectez-vous à votre compte Microsoft ou créez un compte local

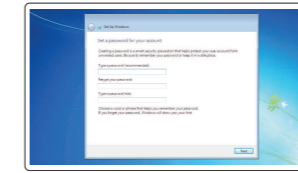
Iniciar sessão numa conta Microsoft ou criar uma conta local

Microsoft hesabınıza oturum açın veya yerel bir hesap oluşturun

تسجيل الدخول إلى حساب Microsoft أو قم بإنشاء حساب محلي

قمب تسجيل الدخول إلى حساب Microsoft أو قم بإنشاء حساب محلي

#### Windows 7



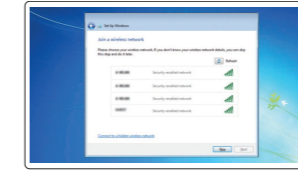
#### Set a password for Windows

Configurez un mot de passe pour Windows

Configurar a palavra passe para o Windows

Windows için parola belirleyin

إعداد كلمة المرور لنظام Windows



#### Connect to your network

Connectez-vous à votre réseau

Estabelecer ligação à rede

Ağınıza bağlanın

التوصيل بالشبكة

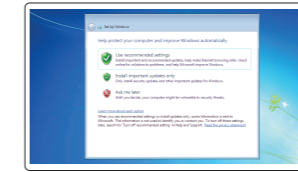
**NOTE:** If you are connecting to a secured wireless network, enter the password for the wireless network access when prompted.

**REMARQUE :** si vous vous connectez à un réseau sans fil sécurisé, saisissez le mot de passe d'accès au réseau sans fil lorsque vous y êtes invité.

**NOTA:** Se estiver a estabelecer ligação a uma rede sem fios protegida, quando for solicitado, introduza a palavra passe de acesso à rede sem fios.

**NOT:** Güvenli bir kablosuz ağa bağlanıyorsanız, sorulduğunda kablosuz ağ erişimi parolasını girin.

**ملاحظة:** في حالة اتصالك بشبكة لاسلكية مؤمنة، أدخل كلمة المرور لوصول الشبكة اللاسلكية عند مطالبتك.



#### Protect your computer

Protégez votre ordinateur

Proteja o computador

Bilgisayarınızı koruyun

حماية الكمبيوتر

#### Ubuntu

#### Follow the instructions on the screen to finish setup.

Suivez les instructions qui s'affichent pour terminer la configuration.

Siga as instruções apresentadas no ecrã para concluir a configuração.

Kurulumu tamamlamak için ekrandaki talimatları izleyin.

اتبع الإرشادات التي تظهر على الشاشة لإنهاء عملية الإعداد.

### Locate Dell apps in Windows 8.1

Localiser les applications Dell dans Windows 8.1

Localizar as aplicações Dell no Windows 8.1

Dell uygulamalarını Windows 8.1'de bulun

حدد مكان تطبيقات Dell في Windows 8.1



#### Register My Device

#### Register your computer

Enregistrez votre ordinateur | Registrar o computador

Bilgisayarınızı kaydedin | تسجيل الكمبيوتر



#### Dell Backup and Recovery

#### Backup, recover, repair, or restore your computer

Effectuez une sauvegarde, récupération, réparation ou restauration de votre ordinateur

Criar cópia de segurança, recuperação, reparação ou restauração do computador

Bilgisayarınızda yedekleme, kurtarma, onarma veya geri yükleme yapın

النسخ الاحتياطي أو الاسترداد أو الإصلاح أو الاستعادة للكمبيوتر الخاص بك



#### Dell Data Protection | Protected Workspace

Protect your computer and data from advanced malware attacks

Protégez votre ordinateur et vos données contre les attaques malveillantes

Proteja o seu computador e os seus dados de ataques de malware avançado

Bilgisayar ve verinizi gelişmiş zararlı yazılım saldırılarına karşı koruyun

حماية الكمبيوتر والبيانات من هجمات البرامج الضارة المتقدمة



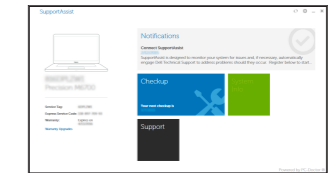
#### Dell SupportAssist Check and update your computer

Recherchez des mises à jour et installez-les sur votre ordinateur

Verificar e atualizar o computador

Bilgisayarınızı kontrol edin ve güncellemeleri yapın

التحقق من الكمبيوتر الخاص بك وتحديثه



## Product support and manuals

Support produits et manuels  
Suporte de produtos e manuais  
Ürün desteği ve kılavuzlar  
دعم المنتج والدلائل

## Contact Dell

Contacter Dell | Contactar a Dell  
Dell'e başvurun | Dell الاتصال بـ

## Regulatory and safety

Règlementations et sécurité  
Regulamentos e segurança  
Mevzuat ve güvenlik  
ممارسات الأمان والممارسات التنظيمية

## Regulatory model

Modèle réglementaire | Modelo regulamentar  
Yasal model numarası | النموذج التنظيمي

## Regulatory type

Type réglementaire | Tipo regulamentar  
Yasal tür | النوع التنظيمي

## Computer model

Modèle de l'ordinateur | Modelo do computador  
Bilgisayar modeli | موديل الكمبيوتر

[Dell.com/support](http://Dell.com/support)

[Dell.com/support/manuals](http://Dell.com/support/manuals)

[Dell.com/support/windows](http://Dell.com/support/windows)

[Dell.com/support/linux](http://Dell.com/support/linux)

[Dell.com/contactdell](http://Dell.com/contactdell)

[Dell.com/regulatory\\_compliance](http://Dell.com/regulatory_compliance)

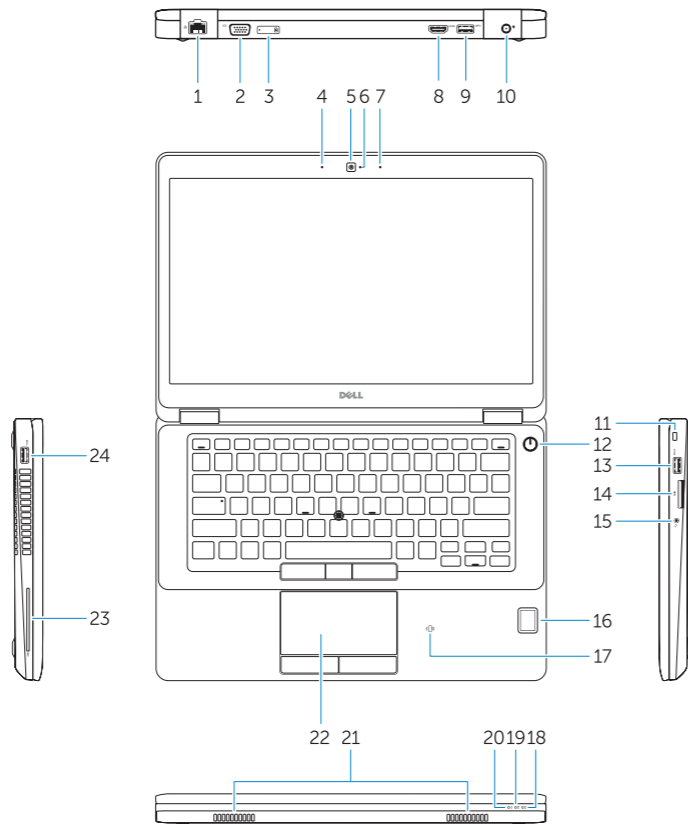
**P62G**

**P62G001**

**Latitude E5470**

## Features

Caractéristiques | Funcionalidades | Özellikler | الميزات



1. Network connector
2. VGA connector
3. SIM card slot (optional)
4. Microphone
5. Camera (optional)
6. Camera-status light (optional)
7. Microphone
8. HDMI connector
9. USB 3.0 connector
10. Power connector
11. Security cable-slot
12. Power button
13. USB 3.0 connector with PowerShare
14. SD memory-card reader
15. Headphone connector
16. Touch fingerprint reader (optional)
17. Contactless smart-card reader (optional)
18. Battery-status light
19. Hard-drive activity light
20. Power-status light
21. Speakers
22. Touchpad
23. Smart-card reader (optional)
24. USB 3.0 connector
25. Docking connector
26. Service-tag label

1. Port réseau
2. Port VGA
3. Un emplacement pour carte SIM (en option)
4. Microphone
5. Caméra (en option)
6. Voyant d'état de la caméra (en option)
7. Microphone
8. Port HDMI
9. Port USB 3.0
10. Port d'alimentation
11. Fente pour câble de sécurité
12. Bouton d'alimentation
13. Port USB 3.0 avec PowerShare

14. Lecteur de carte SD
15. Port pour casque
16. Lecteur d'empreintes digitales (en option)
17. Lecteur de carte à puce sans contact (en option)
18. Voyant d'état de la batterie
19. Voyant d'activité du disque dur
20. Voyant d'état de l'alimentation
21. Haut-parleurs
22. Pavé tactile
23. Lecteur de carte à puce (en option)
24. Port USB 3.0
25. Connecteur d'amarrage
26. Étiquette de numéro de série

1. Ağ konektörü
2. VGA konektörü
3. SIM kart yuvası (isteğe bağlı)
4. Mikrofon
5. Kamera (isteğe bağlı)
6. Kamera durum ışığı (isteğe bağlı)
7. Mikrofon
8. HDMI konektörü
9. USB 3.0 konektör
10. Güç konektörü
11. Güvenlik kablo yuvası
12. Güç düğmesi
13. PowerShare özellikli USB 3.0 konektörü
14. SD bellek kartı okuyucu

15. Kulaklık konektörü
16. Dokunmatik parmak izi okuyucu (isteğe bağlı)
17. Dokunmasız akıllı kart okuyucu (isteğe bağlı)
18. PİL durum ışığı
19. Sabit disk etkinlik ışığı
20. Güç durum ışığı
21. Hoparlörler
22. Dokunmatik yüzey
23. Akıllı kart okuyucu (isteğe bağlı)
24. USB 3.0 konektör
25. Takma birimi konektörü
26. Servis etiketi çıkartması



05YYN7A02

© 2016 Dell Inc.

© 2016 Microsoft Corporation.

© 2016 Canonical Ltd.



Printed in China.

2016-07

1. موصل الشبكة
2. موصل VGA
3. فتحة بطاقة SIM (اختياري)
4. الميكروفون
5. الكاميرا (اختياري)
6. مصباح حالة الكاميرا (اختياري)
7. الميكروفون
8. موصل HDMI
9. موصل USB 3.0
10. موصل التيار
11. فتحة كبل الأمان
12. زر التشغيل
13. موصل USB 3.0 المزود بـ PowerShare
14. قارئ بطاقة ذاكرة SD
15. موصل سماعة الرأس
16. قارئ بصمة إصبع اللمس (اختياري)
17. قارئ البطاقة الذكية اللاسلكي (اختياري)
18. مصباح حالة البطارية
19. مصباح نشاط محرك الأقراص الثابتة
20. مصباح حالة الطاقة
21. السماعات
22. لوحة اللمس
23. قارئ البطاقة الذكية (اختياري)
24. موصل USB 3.0
25. موصل الإرساء
26. ملصق رمز الخدمة